

ORTHO.GENT

---

ORTHOPEDIE & TRAUMATOLOGIE

# **Is er plaats voor osteosynthese bij een claviculafractuur ?**

**Dr.Ph.Verjans**

23 maart 2019

Ghelamco Arena

# Clavicula fractuur

- 10 à 17 % van de fracturen bij volwassenen !
- Letsels thv het AC gewricht en SC gewricht worden heden niet aangehaald

ORTHO.GENT

ORTHOPEDIE & TRAUMATOLOGIE



- Oorzaak van fractuur
- Val op schouder
- Val op uitgestrekte arm
- Zelden direct trauma
- Dus vaak agv verkeers- of sportongevallen

# Behandeling

Hoofdzakelijk conservatief

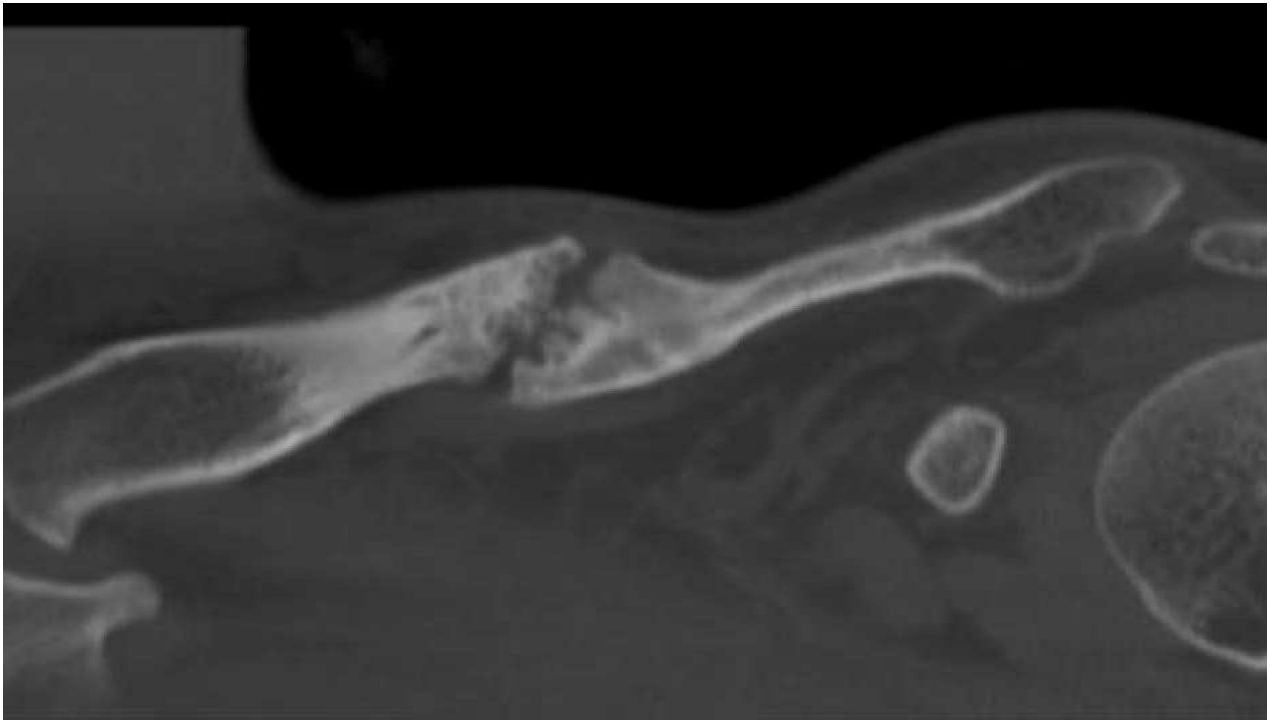
Kids : 3-tal weken

Volwassene: 6wken à 3maanden

ORTHO.GENT

ORTHOPEDIE & TRAUMATOLOGIE





Evolutie naar pseudarthrose

3 tot 7% bij "simpele" fracturen

33% bij "complexe" fracturen

# Wanneer heerkunde te overwegen?

- Simpele breuken en complexe multifragmentaire breuken met te belangrijke verplaatsing
- Waarbij risico tot
  - perforatie van de huid
  - verkorting van de clavicula
  - pseudarthrose

# Wanneer heerkunde te overwegen?

- Patiënten die zelf vragende partij zijn
- Zelfstandigen met actieve beroepen
- Sporters

# Osteosynthese?



ORTHO.GENT

ORTHOPEDIE & TRAUMATOLOGIE





Man 57 j , triathleet, val met fiets



ORTHO.GENT

ORTHOPEDIE & TRAUMATOLOGIE



# Man 57 j , triathleet, val met fiets

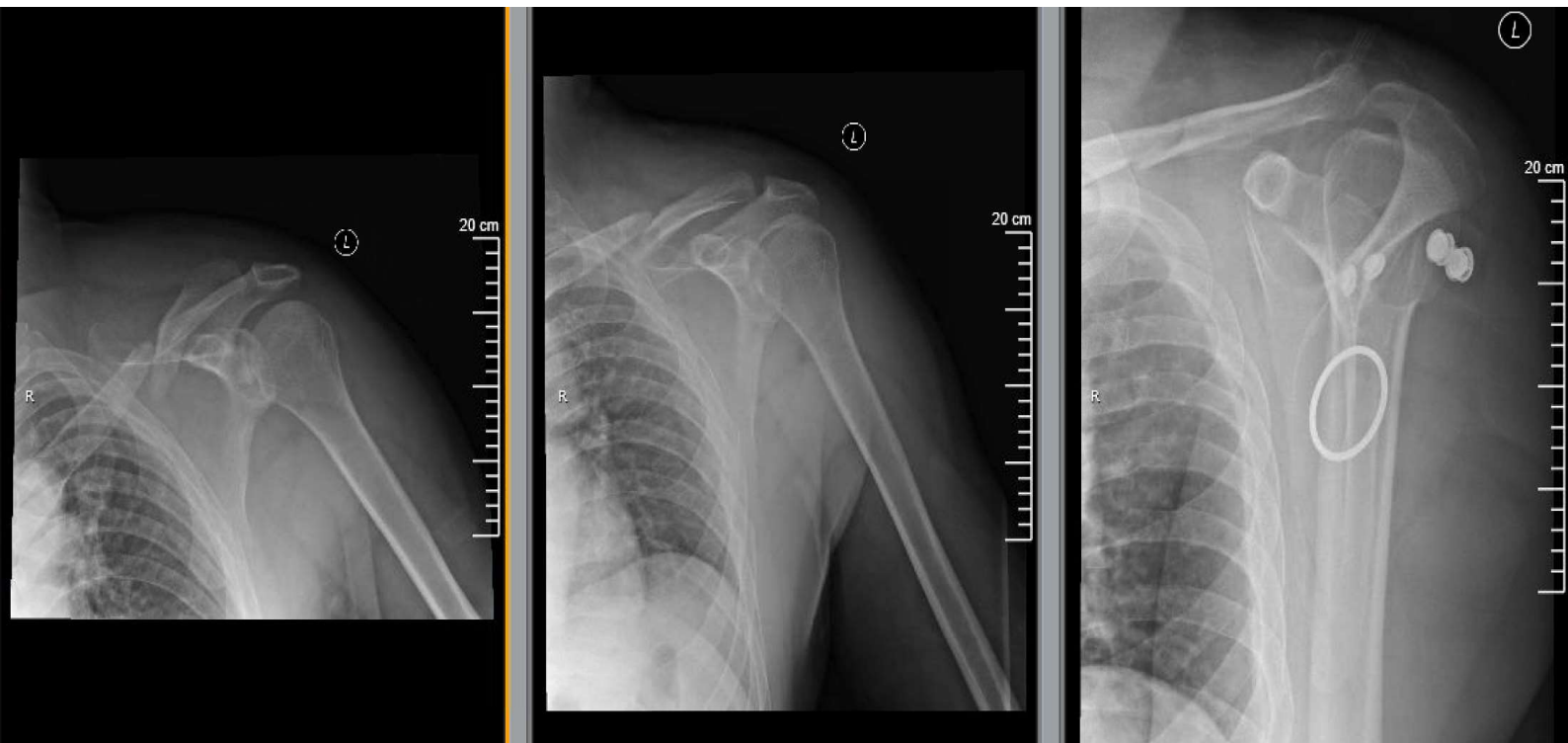


ORTHO.GENT

ORTHOPEDIE & TRAUMATOLOGIE



# Man 50 j , polytrauma

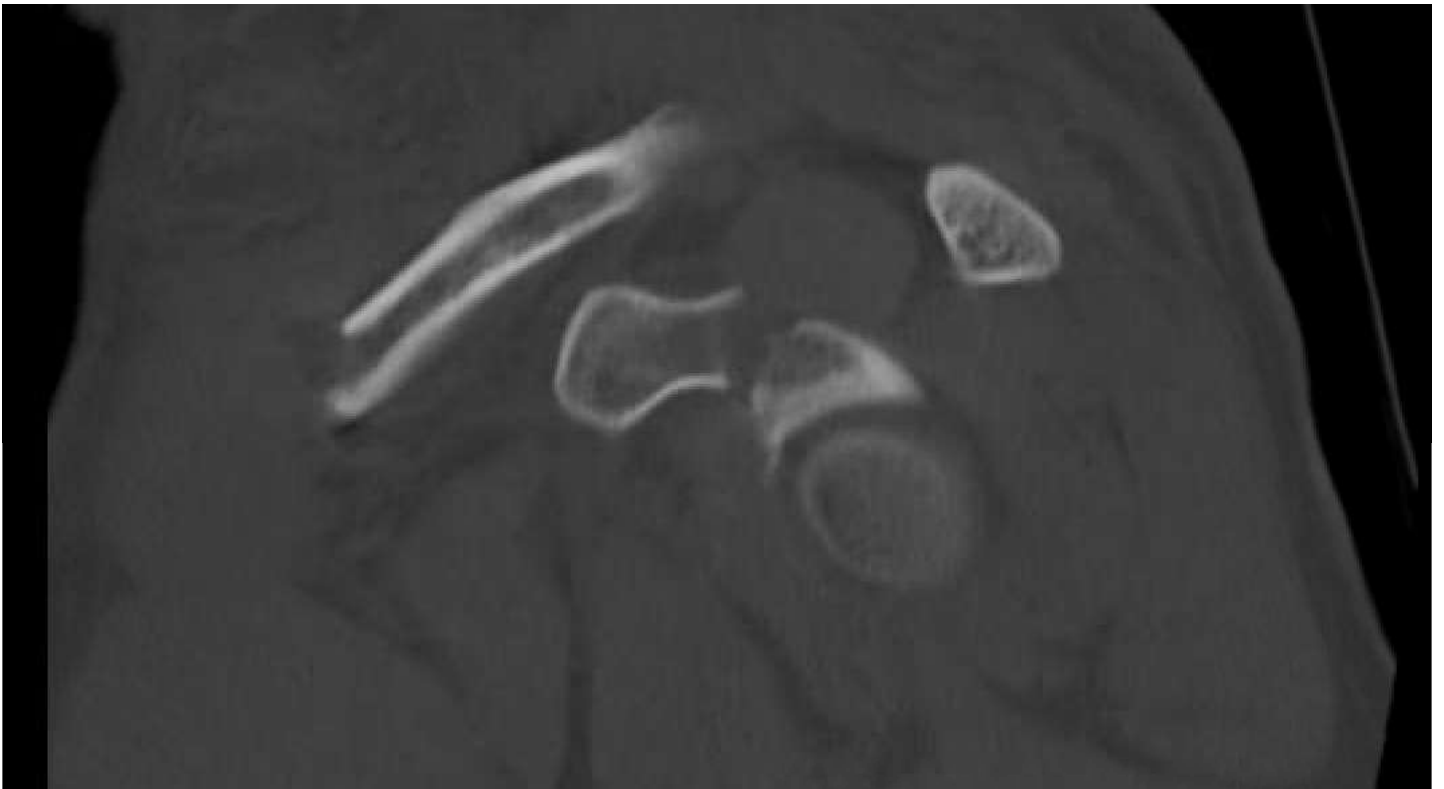


ORTHO.GENT

ORTHOPEDIE & TRAUMATOLOGIE



## Man 50 j , polytrauma

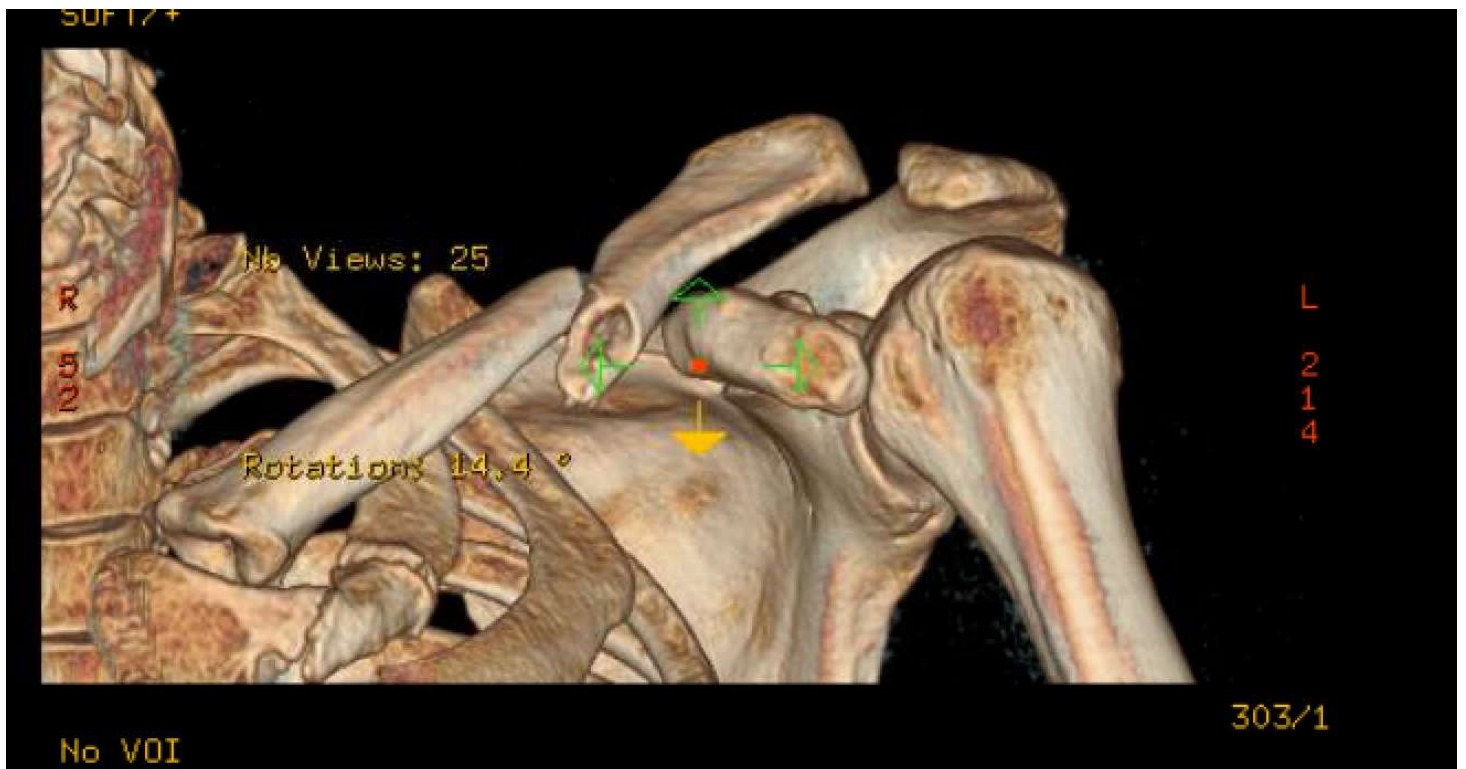


ORTHO.GENT

ORTHOPEDIE & TRAUMATOLOGIE



# Man 50 j , polytrauma



ORTHO.GENT

ORTHOPÉDIE & TRAUMATOLOGIE



## Man 50 j , polytrauma

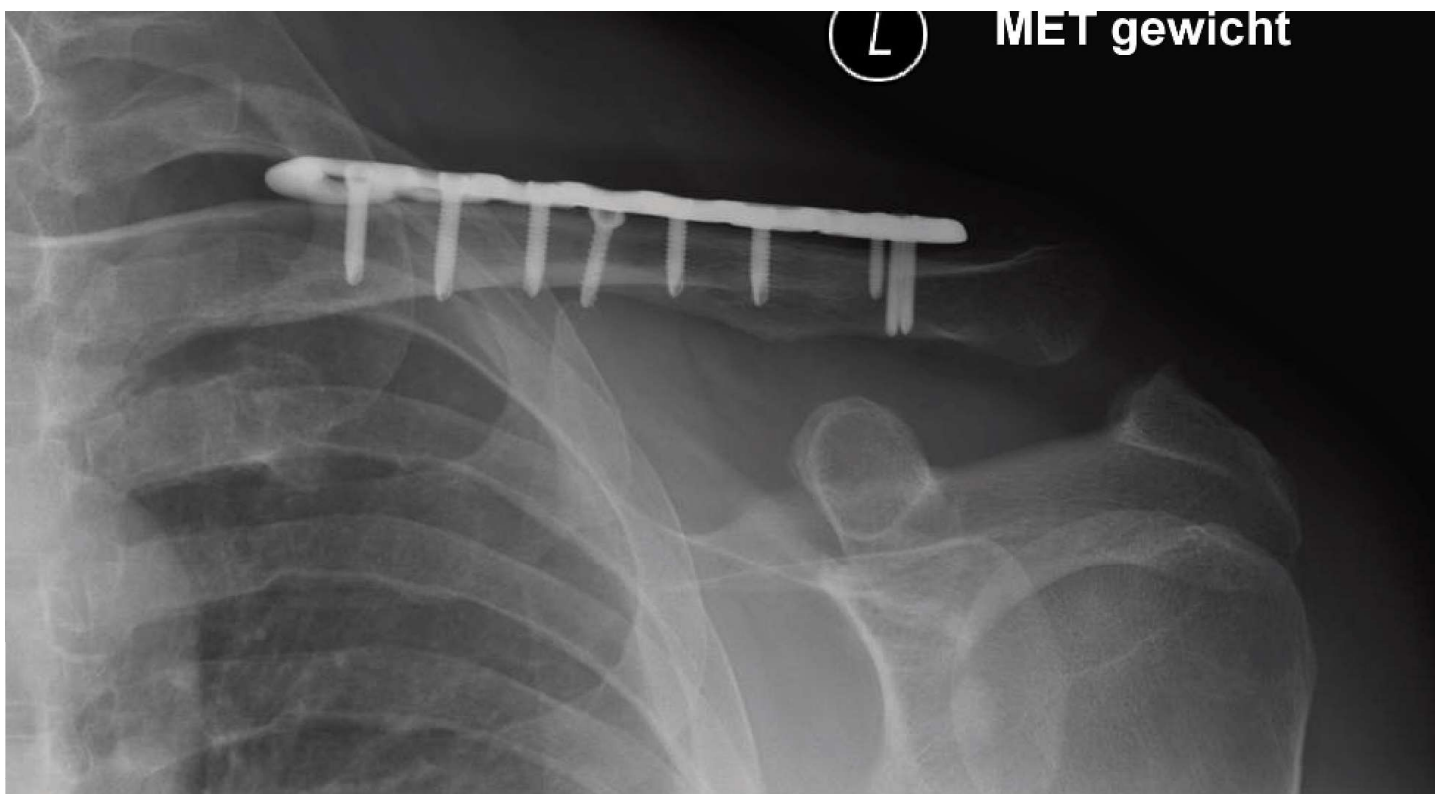


ORTHO.GENT

ORTHOPEDIE & TRAUMATOLOGIE



Man 50 j , polytrauma



MET gewicht

ORTHO.GENT

ORTHOPEDIE & TRAUMATOLOGIE



Man 50 j , polytrauma



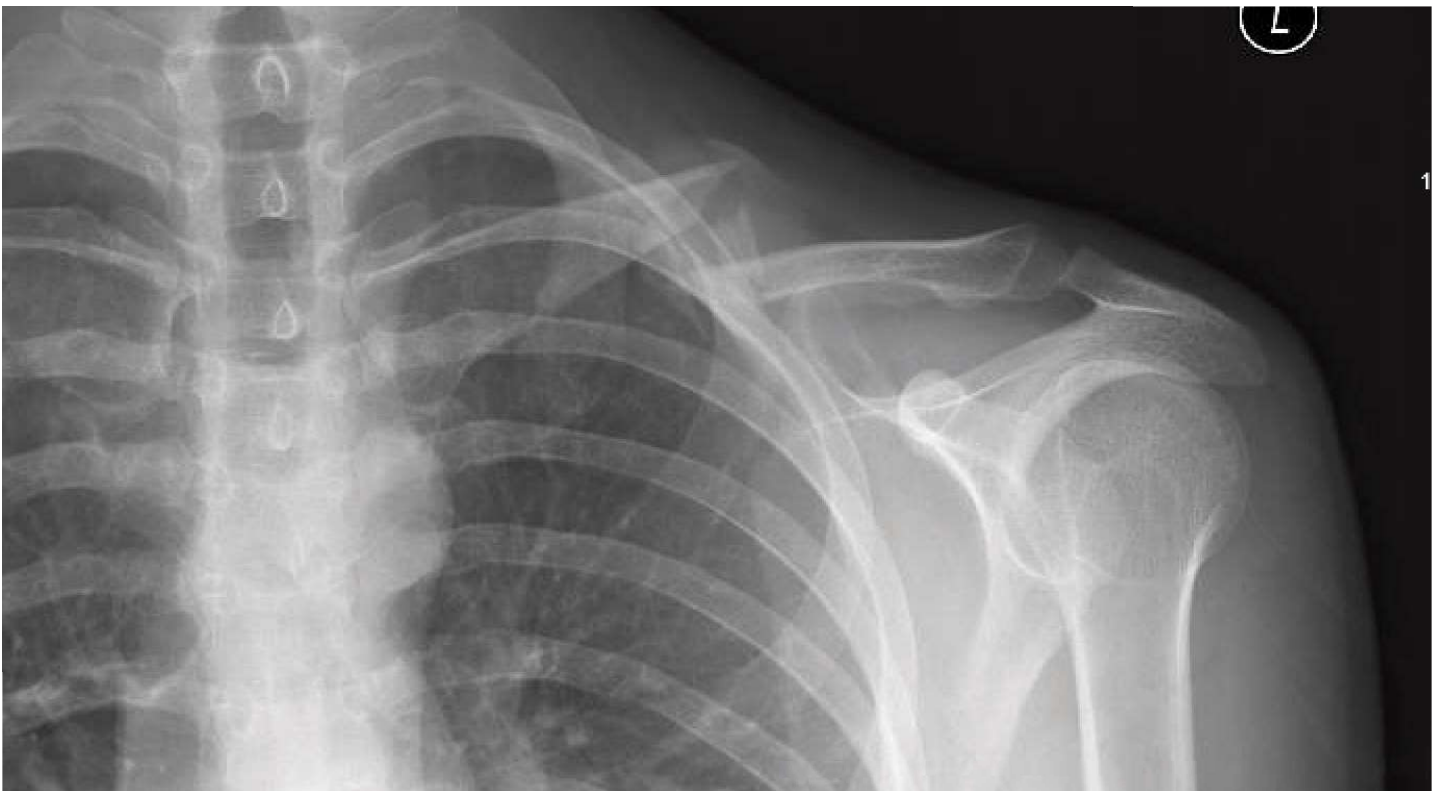
ORTHO.GENT

ORTHOPEDIE & TRAUMATOLOGIE





## Man 26 j. val met fiets

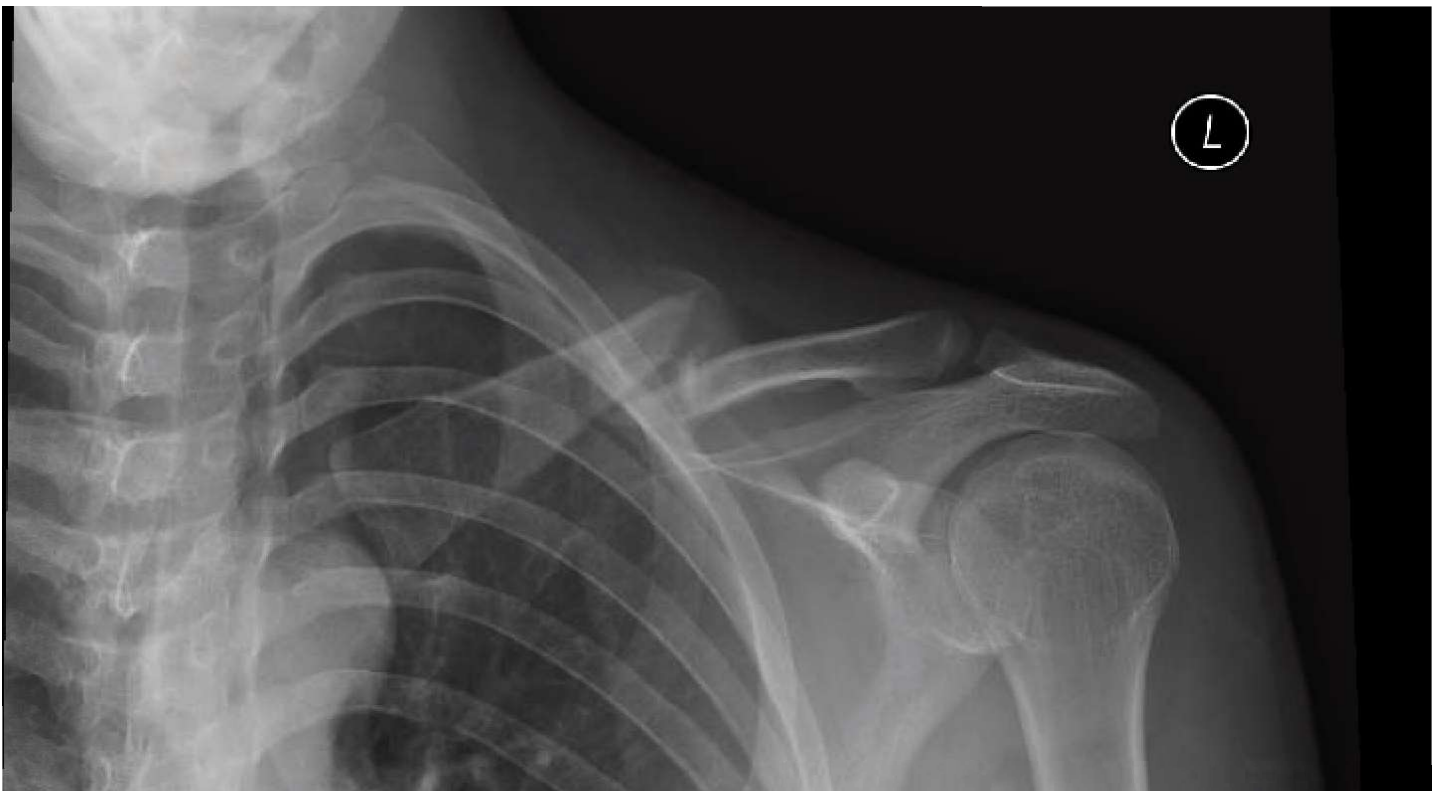


ORTHO.GENT

ORTHOPEDIE & TRAUMATOLOGIE



Man 26 j. val met fiets

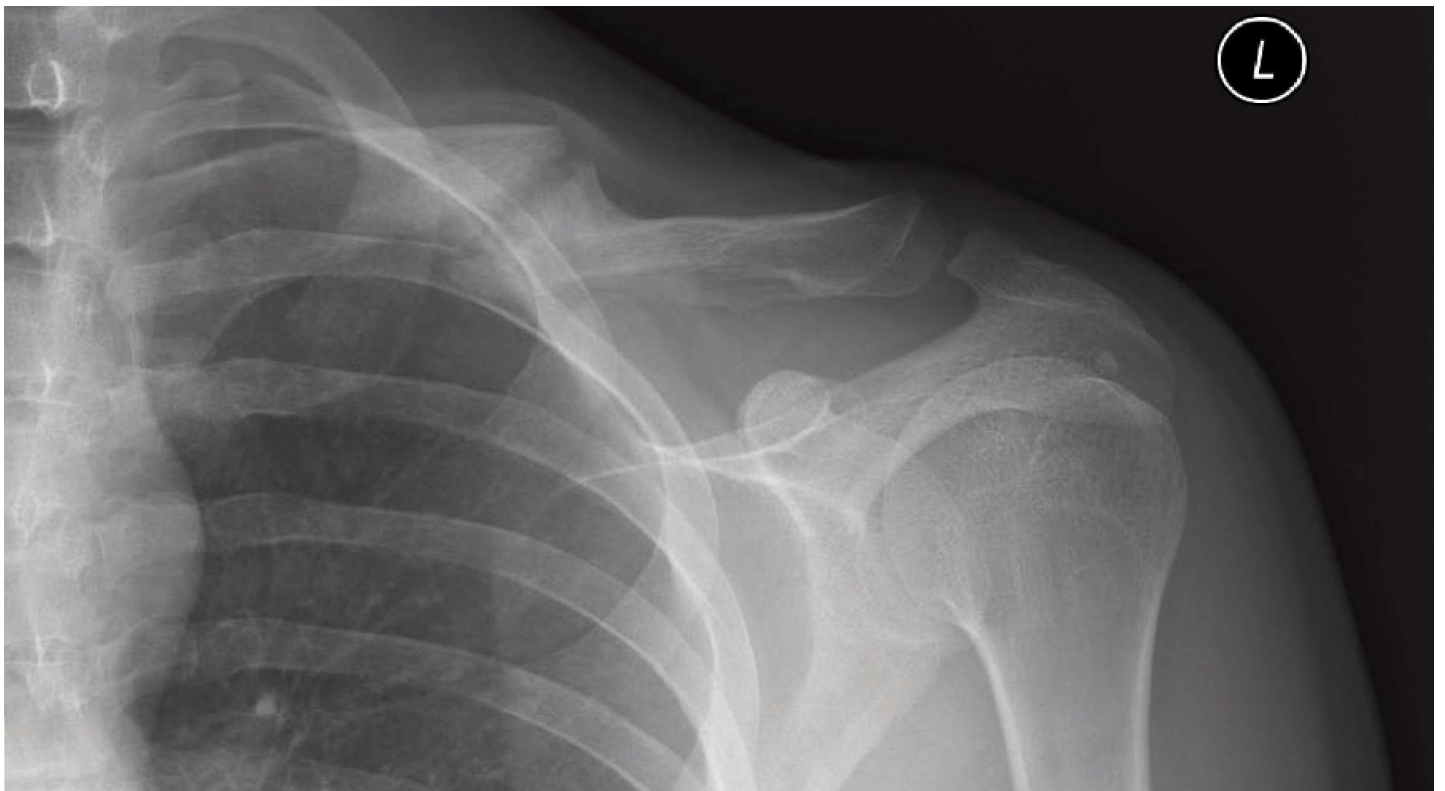


ORTHO.GENT

ORTHOPEDIE & TRAUMATOLOGIE



Man 26 j. val met fiets

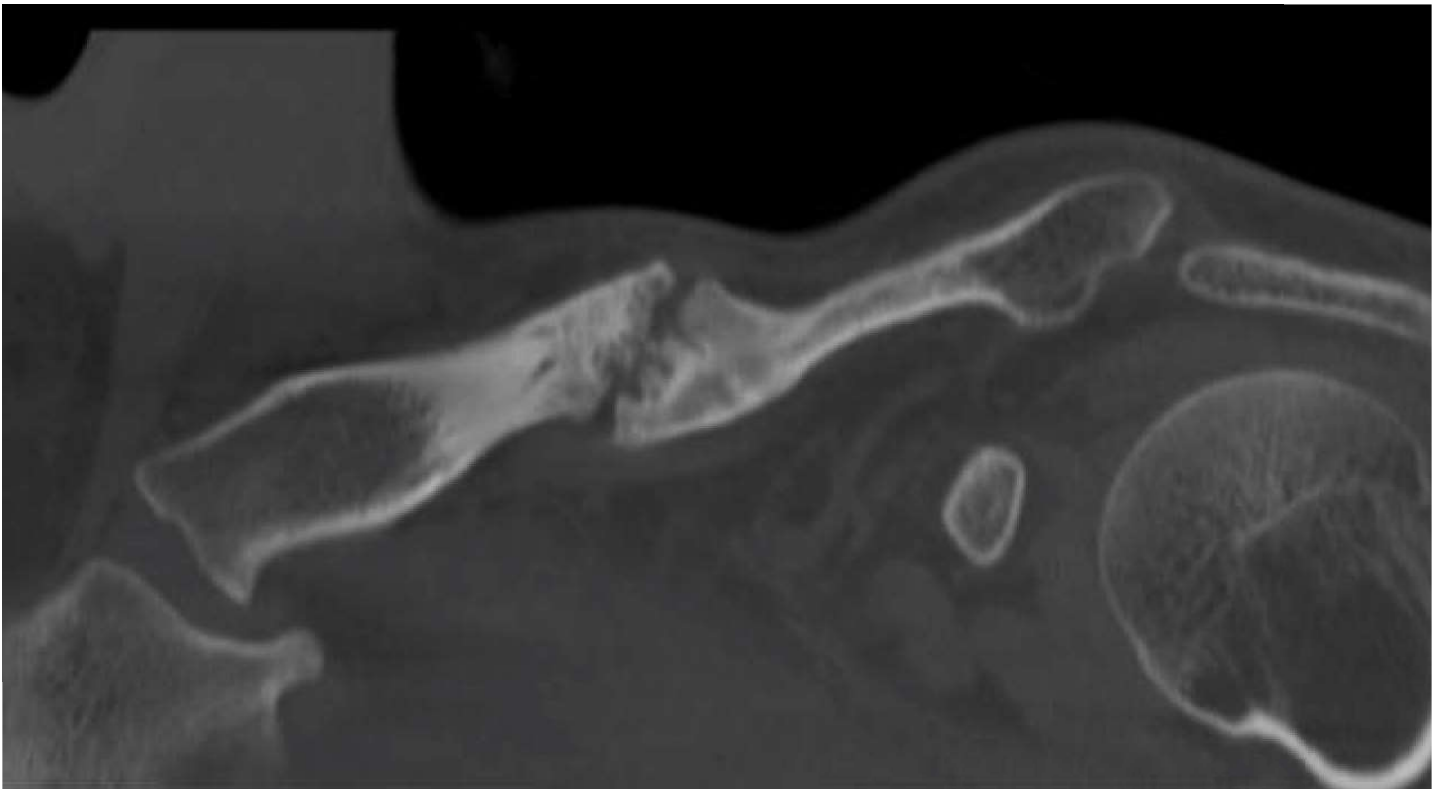


ORTHO.GENT

ORTHOPEDIE & TRAUMATOLOGIE



Man 26 j. val met fiets

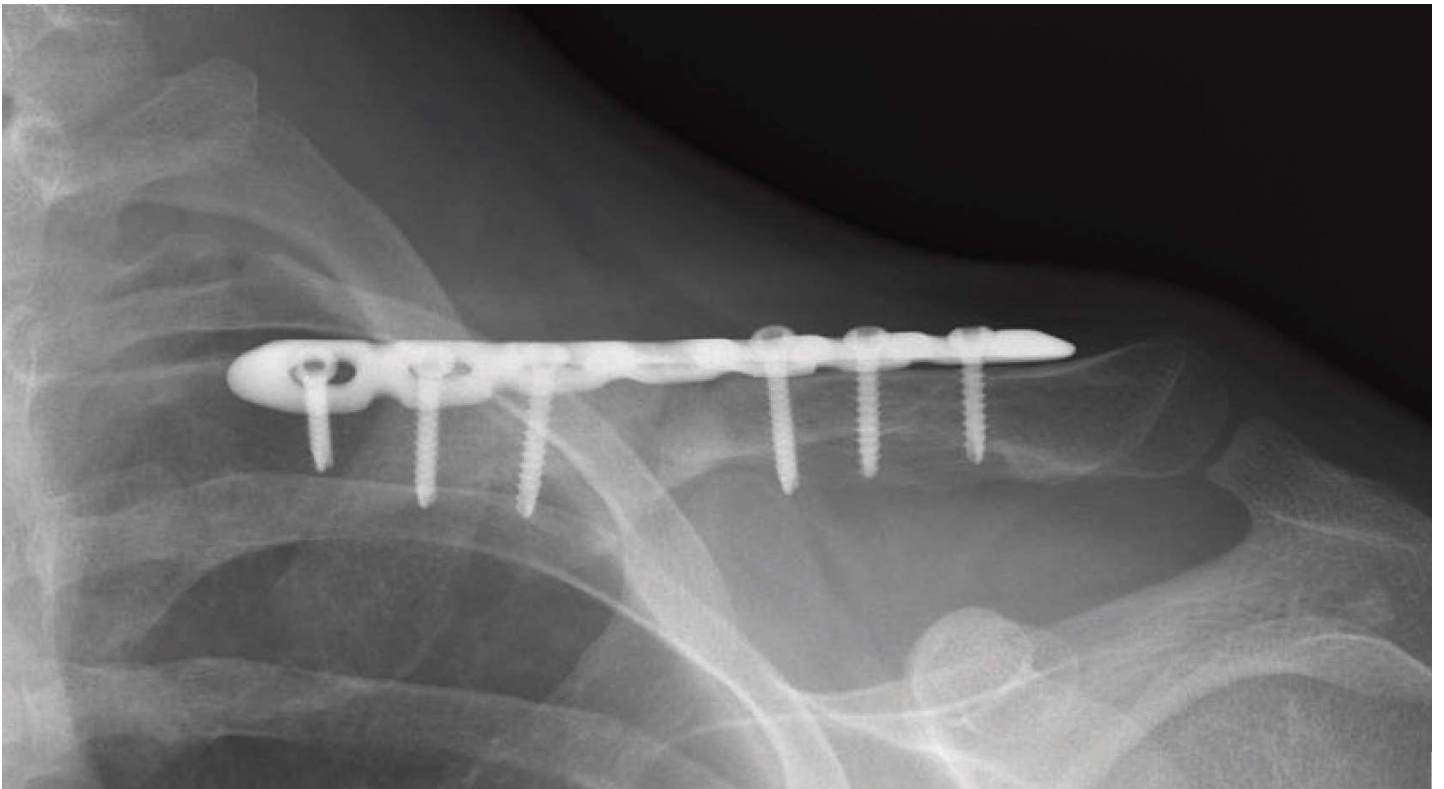


ORTHO.GENT

ORTHOPEDIE & TRAUMATOLOGIE



## Man 26 j. val met fiets



ORTHO.GENT

ORTHOPEDIE & TRAUMATOLOGIE



# Take Home Message

- Clavicula fractuur nog steeds voorkeur voor conservatieve behandeling
- Heelkunde WEL verantwoord in toch niet ZO ZELDZAME gevallen