

ORTHO.GENT

ORTHOPEDIE & TRAUMATOLOGIE

**Insufficiëntiefracturen
van de wervelkolom:
Ziekte of Trauma?**

Dr. J. G. Van Lerbeirghe

Ghelamco 23 maart 2019

“Insufficiëntiefractuur”
≠
“hoog energetische traumatische
wervelfractuur”

ORTHO.GENT

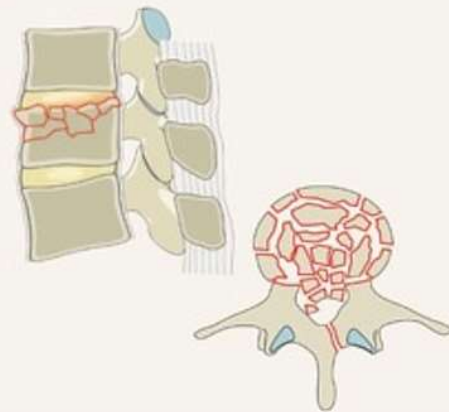
ORTHOPEDIE & TRAUMATOLOGIE



A1. Wedge-compression



A3. Incomplete burst

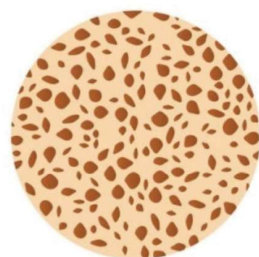
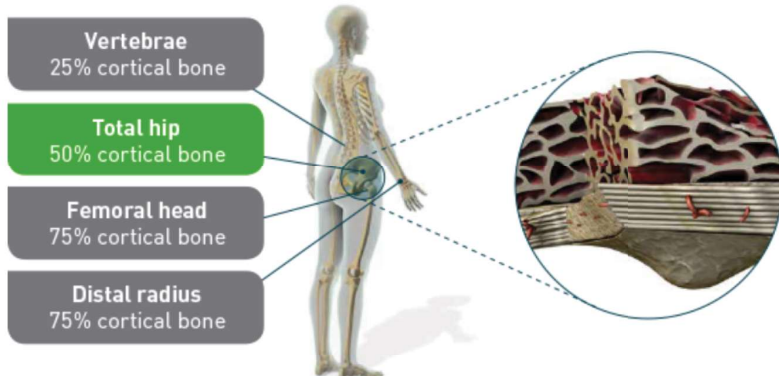


ORTHO.GENT

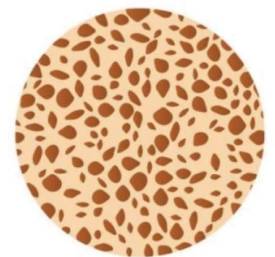
ORTHOPEDIE & TRAUMATOLOGIE



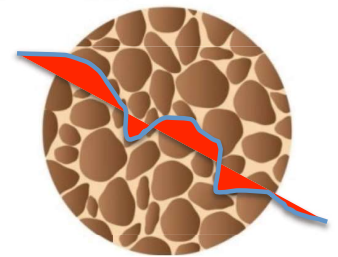
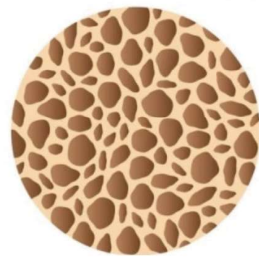
azsint-lucas



Osteopenie



Lichte osteoporose



ORTHO.GENT

ORTHOPEDIE & TRAUMATOLOGIE



Voor haar bestaat er niet zoiets als een lichte val

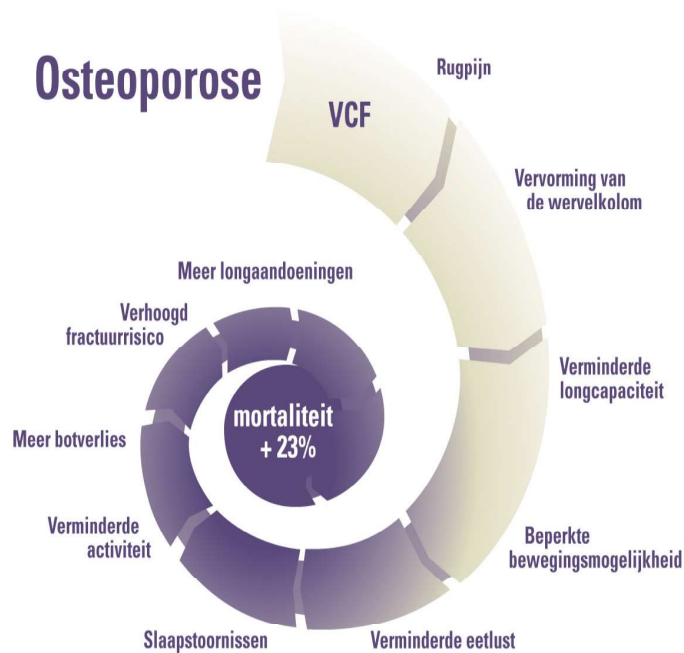


ORTHO.GENT

ORTHOPEDIE & TRAUMATOLOGIE



Gevolgen van Wervelindeukingen: de Neerwaartse Spiraal



Gold 2003 - Downward Spiral of Vertebral Osteoporosis - Consequences

ORTHO.GENT

ORTHOPEDIE & TRAUMATOLOGIE



Insufficiëntiefracturen leiden tot hyperkyfose.
Het is de **hyperkyfose**, niet de korte episode van lage rugpijn, die verantwoordelijk is voor de lange termijn gevolgen

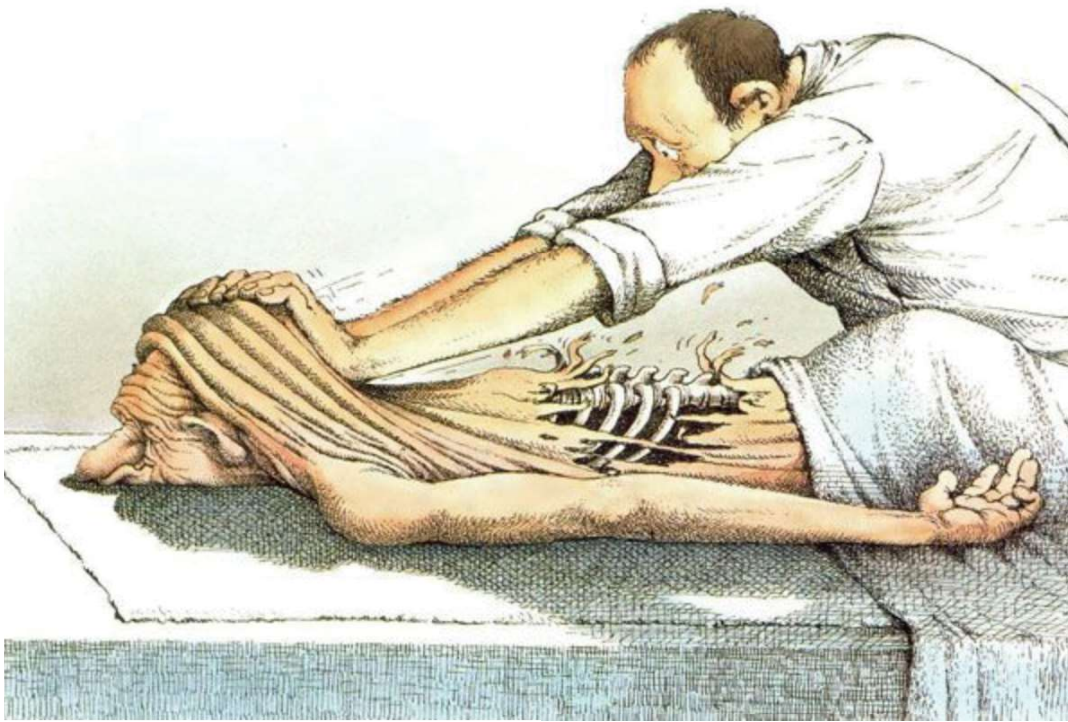


ORTHO.GENT

ORTHOPEDIE & TRAUMATOLOGIE



Behandeling



ORTHO.GENT

ORTHOPEDIE & TRAUMATOLOGIE



Conservatieve Behandeling

Bedrust

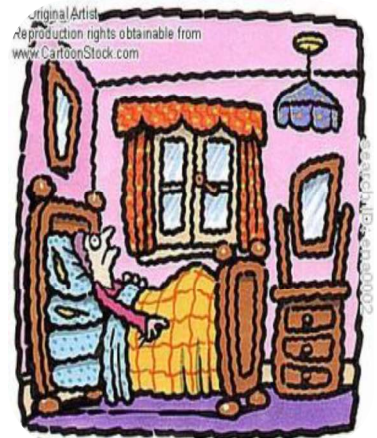
Medicatie

Brace

Kine/fysio

Infiltraties

- Veroorzaakt nog meer verlies van botmassa
- Doet osteoporose toenemen
- Snelle deconditionering
- Meer longandoeningen
- Decubitusletsels
- Toename morbiditeit/mortaliteit



ORTHO.GENT

ORTHOPEDIE & TRAUMATOLOGIE



Conservatieve Behandeling

Bedrust

Medicatie

Brace

Kine/Fysio

Infiltraties

- Analgetica (paracetamol ?? > geen monotherapie)
- Narcotische analgetica (cave vallen!)
- NSAID

Slaapmiddelen verdubbelen valpartijen bij ouderen



ORTHO.GENT

ORTHOPEDIE & TRAUMATOLOGIE



Conservatieve Behandeling

Bedrust

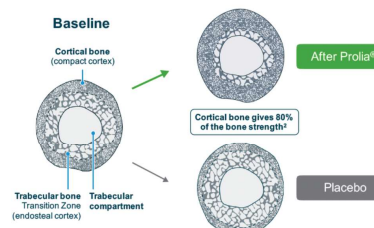
Medicatie

Brace

Kine/Fysio

Infiltraties

- Antiresorptief & anabolica
 - Prolia, Bifosfanaten, Hormonaal, SERM's (raloxifen en femarelle),...
- Ca +Vit D



ORTHO.GENT

ORTHOPEDIE & TRAUMATOLOGIE



Conservatieve Behandeling

Bedrust

Medicatie

Brace

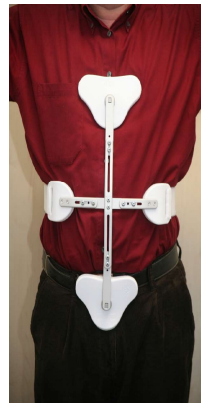
Kine/Fysio

Infiltraties

Posture training support

TLSO

Jewett



ORTHO.GENT

ORTHOPEDIE & TRAUMATOLOGIE



Conservatieve Behandeling

Bedrust

Medicatie

Brace

Kine/Fysio

Infiltraties

- Moeilijk aan te passen bij obese patiënten
- Niet goed verdragen door oudere populatie
- Moeilijkheden om brace aan en uit te doen
- Kostprijs!

- Wetenschappelijk bewijs????? > geen bewijs!

ORTHO.GENT

ORTHOPEDIE & TRAUMATOLOGIE



Conservatieve Behandeling

Bedrust

Medicatie

Brace

Kine/Fysio

Infiltraties

- Aanleren hoe ADL-activiteiten zonder pijn uit te voeren
- Verbeteren mobiliteit en functionaliteit
- Aerobe oefeningen: verbeteren conditie en uithouding
- Versterken paravertebrale extensoren , core stability.
- Lichaamshouding verbetert en kyfose vermindert
- Oefenprogramma: vermindert de pijn, verbetert QOL, vermindert nieuwe VCF, vermindert de valneiging

ORTHO.GENT

ORTHOPEDIE & TRAUMATOLOGIE



Fysiotherapie en Kinesithherapie

VALKUIL



Let op de **VALKUIL**,
doe aan valpreventie via:

- V**eilig schoeisel
- A**angepast loophulpmiddel
- L**aagstand
- K**ort bij de hand
- U**itglippen en vallen vermijden
- I**n remstand
- L**icht aan



ORTHO.GENT

ORTHOPEDIE & TRAUMATOLOGIE



Conservatieve Behandeling

Bedrust

Medicatie

Brace

Fysiotherapie

Infiltraties

- Fracturen met radiculopathie
- Transforaminaal / Epiduraal
- Zenuwwortel blok
- Facetinfiltraties laag lumbaal vaak nog het meest effect.

ORTHO.GENT

ORTHOPEDIE & TRAUMATOLOGIE



Chirurgische behandeling

- Open of MIS heekunde
- Vertebrale augmentatie:
 - Vertebroplastie (VP)
 - Ballon Kyfoplastie (BKP)

ORTHO.GENT

ORTHOPEDIE & TRAUMATOLOGIE

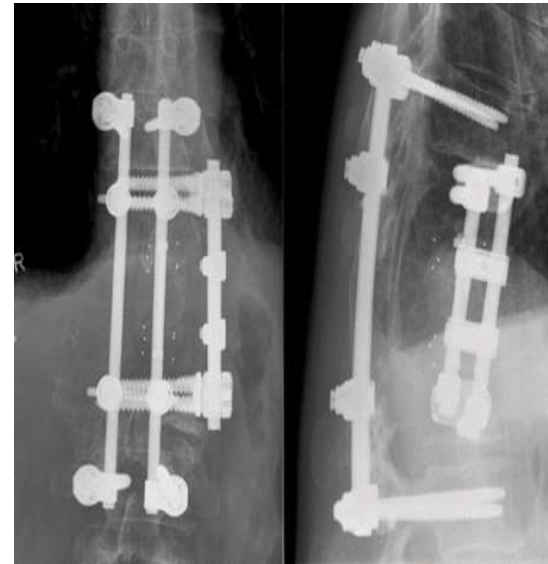


Open of MIS HK

Vertebroplastie

Kyfoplastie

- Meestal zeer invasief
- Slechte resultaten omwille van broos beenweefsel en multiple co-morbiditeiten
- Enkel bij neurologische uitval (zeldzaam: 0.05%)



ORTHO.GENT

ORTHOPEDIE & TRAUMATOLOGIE

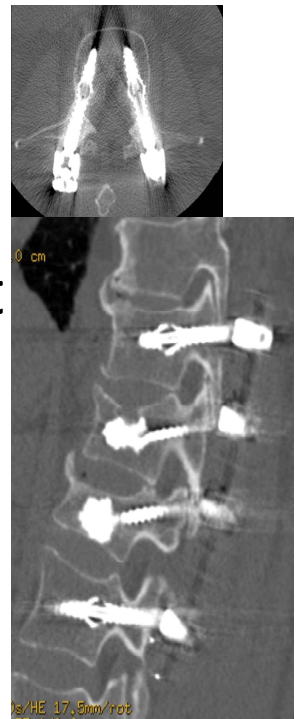


Open of MIS HK

Vertebroplastie

Kyfoplastie

- Cement-augmentatie in schroeftraject
- Hydroxy-apatiet bekleding
- Dwarsverbindingen
- Sublaminaire haken
- Expandable screws
- Positionering van de schroef (bicorticaal, triangulatie, onder dekplaat)



ORTHO.GENT

ORTHOPEDIE & TRAUMATOLOGIE



Open of MIS HK

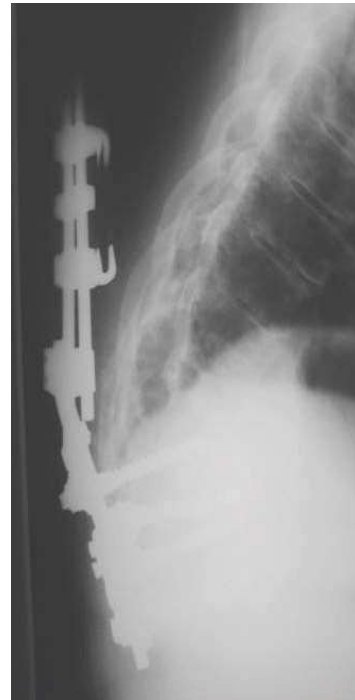
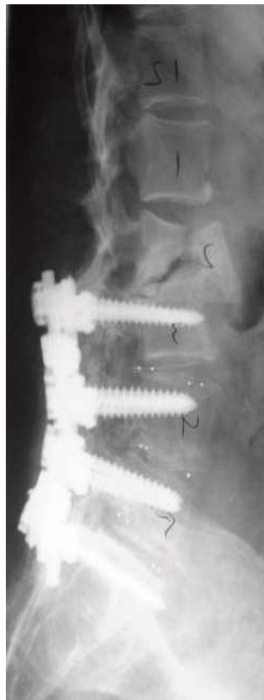
Vertebroplastie

Kyfoplastie

COMPLICATIES !!!

Vroegtijdig

Laat



ORTHO.GENT

ORTHOPEDIE & TRAUMATOLOGIE

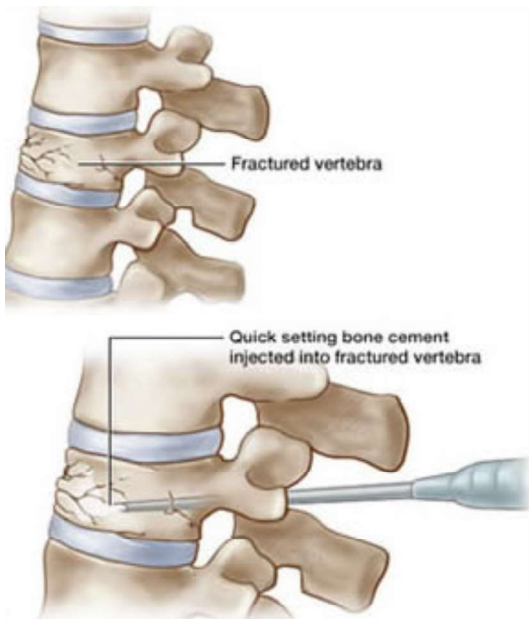


Open of MIS HK

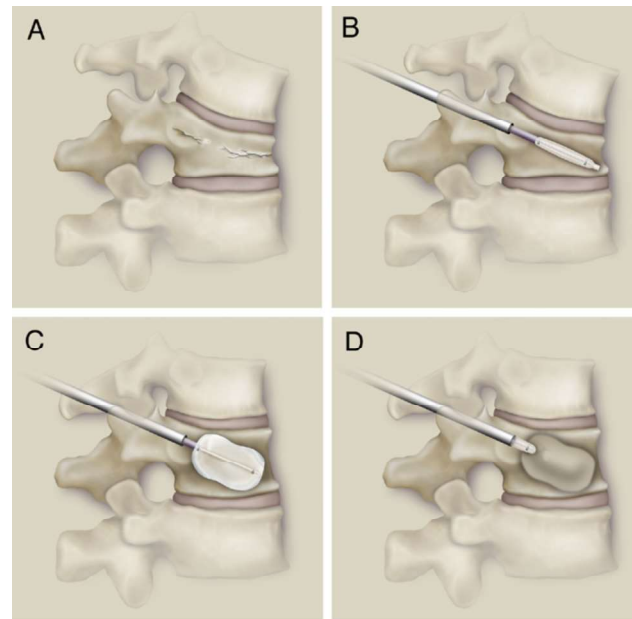
Vertebroplastie

Kyfoplastie

Vertebroplasty



Kyfoplasty



ORTHO.GENT

ORTHOPEDIE & TRAUMATOLOGIE

Vertebroplastie

Pro & contra

VOORDEEL

- Eenvoudige techniek
- Goede pijnverlichting: snel en langdurig
- Kan onder lokale anesthesie
- Fractuur gestabiliseerd

NADEEL

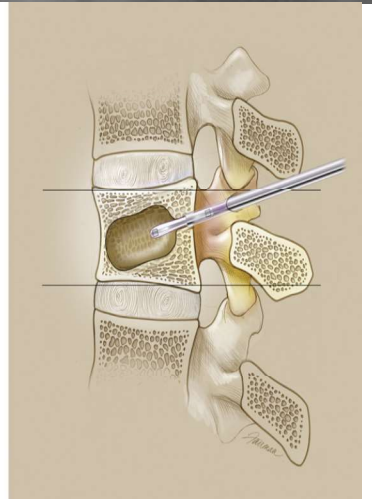
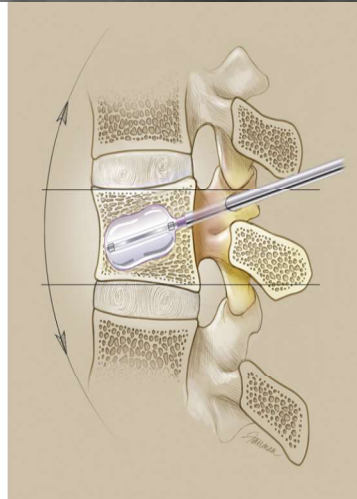
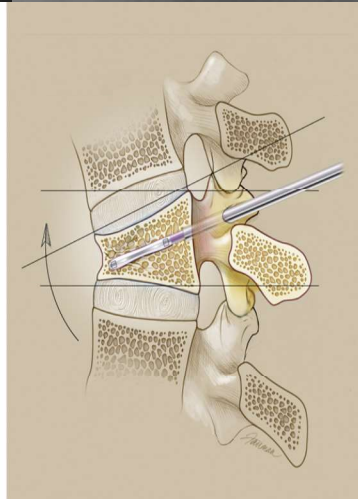
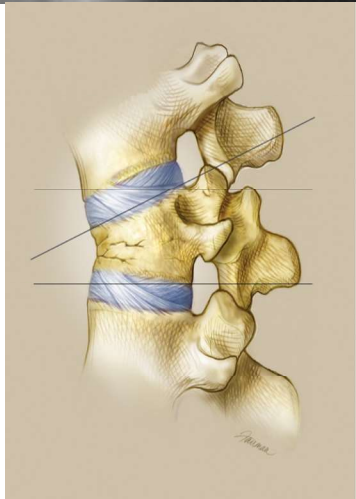
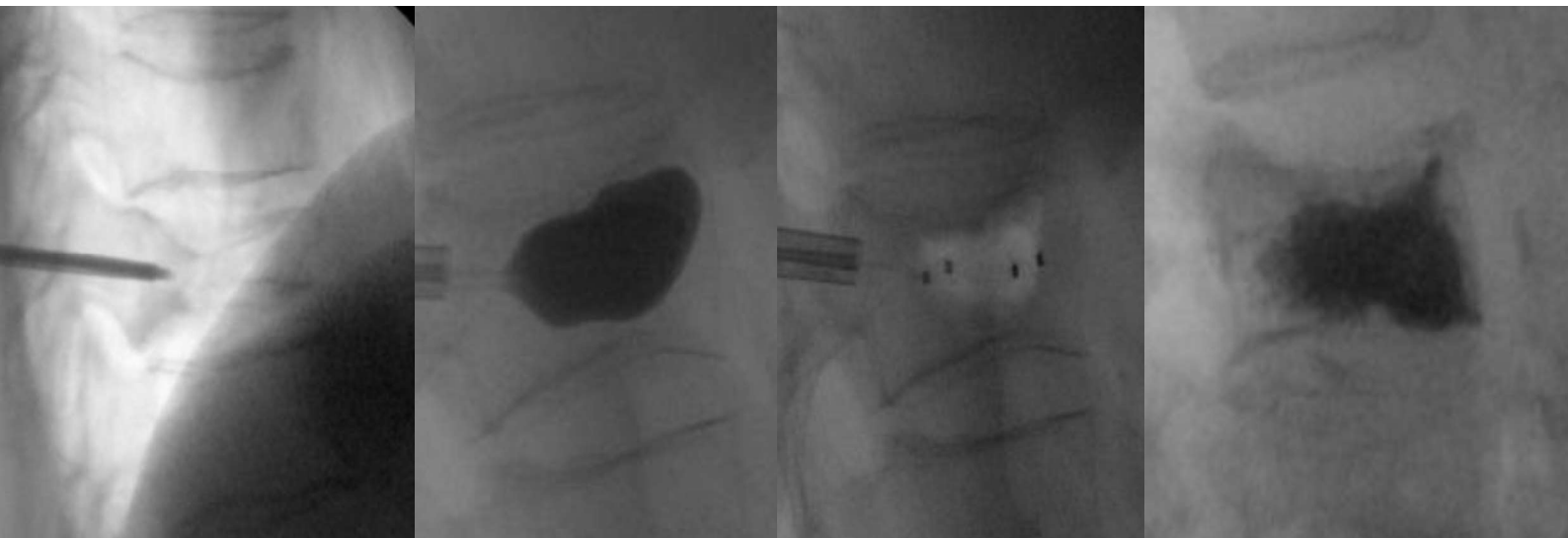
- Injectie onder hoge druk van beencement met lage viscositeit → veel cement lekkage (30% tot 73%)
- Geen reductie van de kyfose

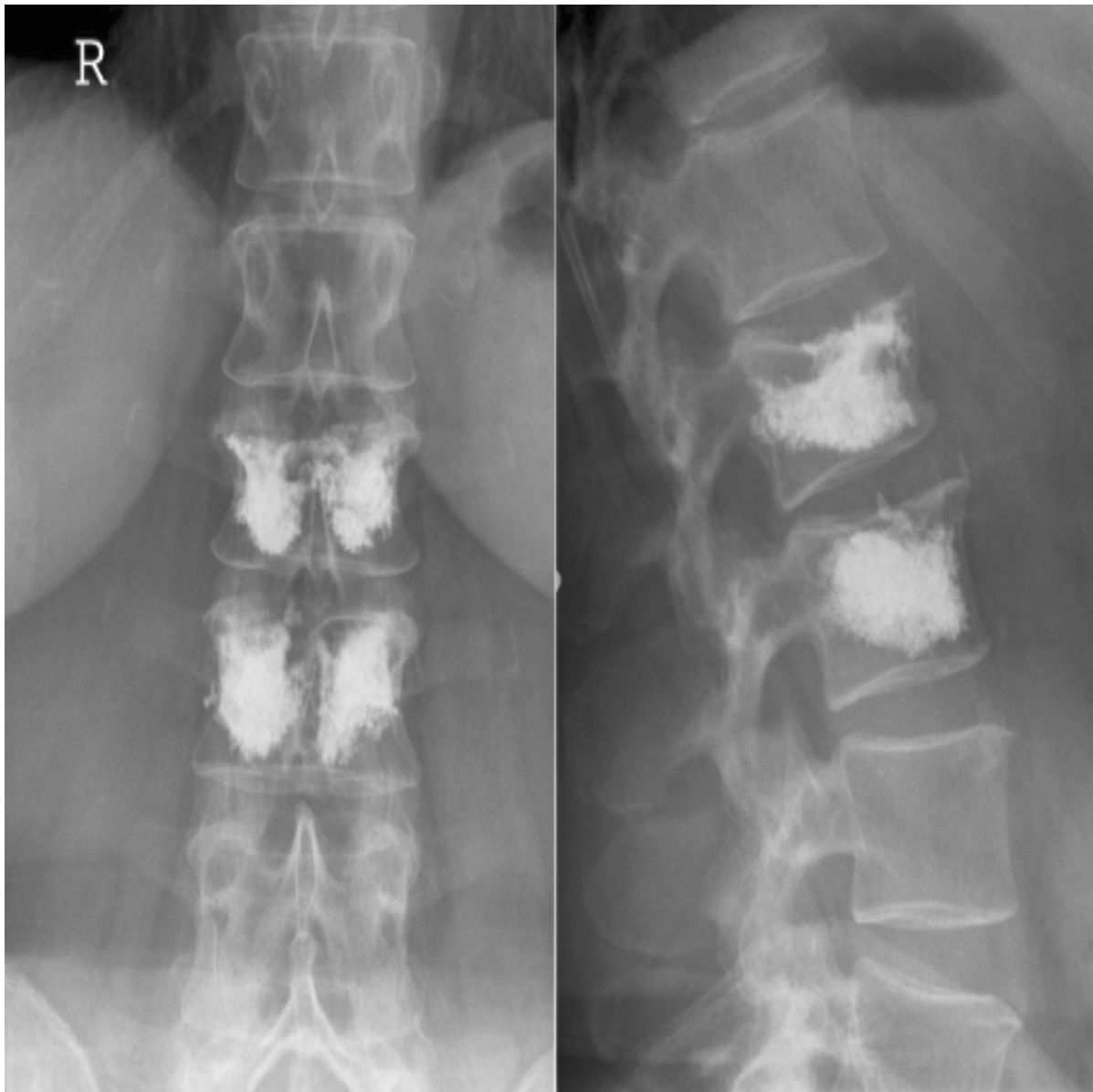
ORTHO.GENT

ORTHOPEDIE & TRAUMATOLOGIE



Ballon Kyfoplastie (BKP)





Take Home Message

- Minimaal invasieve **cementaugmentatie** is een effectieve en veilige behandeling van pijnlijke insufficiëntiefracturen van de wervelkolom
- Met BKP (Ballon Kyfoplastie) “kunnen” de wervelhoogte en de kyfose hersteld worden

ORTHO.GENT

ORTHOPEDIE & TRAUMATOLOGIE



Take Home Message

- Valpreventie
- Behandelen van Osteoporose
- Zelden corset, geen lange bedrust
- Cave pijnstilling (vallen)
- Nog GEEN nomenclatuur !!! (binnenkort)
- Cement (BKP en VP) alleen na multidisciplinair consult Spine Unit

ORTHO.GENT

ORTHOPEDIE & TRAUMATOLOGIE



Bedankt . Vragen ?



ORTHO.GENT

ORTHOPEDIE & TRAUMATOLOGIE

